

UWAGA

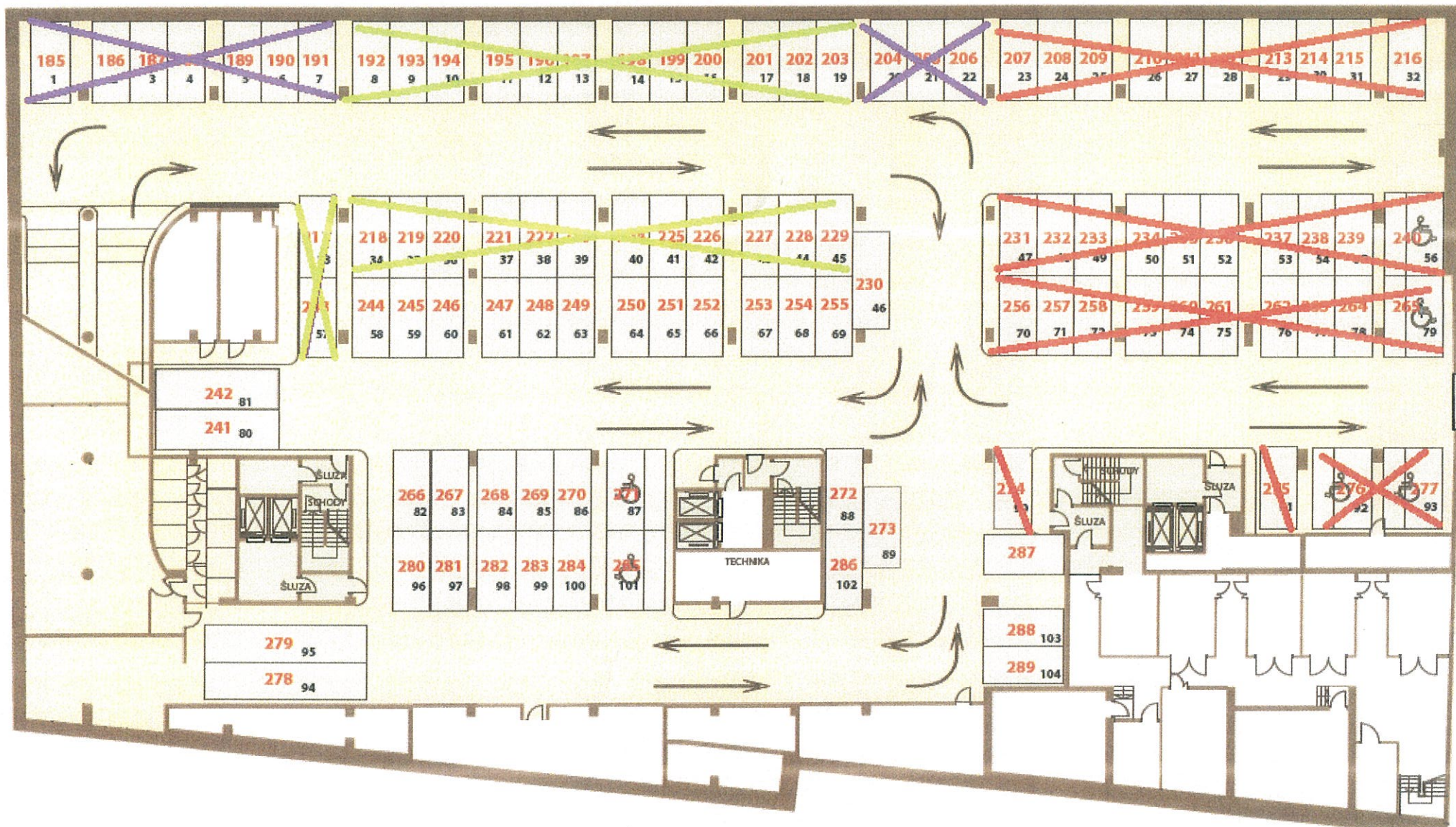
W wyniku przeprowadzanych prac remontowych na poziomie -3 będą wyłączone z ruchu poszczególne miejsca postojowe. Mapę miejsc wyłączonych z ruchu w poszczególnych dniach przedstawia poniżej wizualizacja.

KOLOREM CZERWONYM POKAZANE SĄ MIEJSCA WYŁĄCZONE 20 PAŹDZIERNIKA (WTOREK)

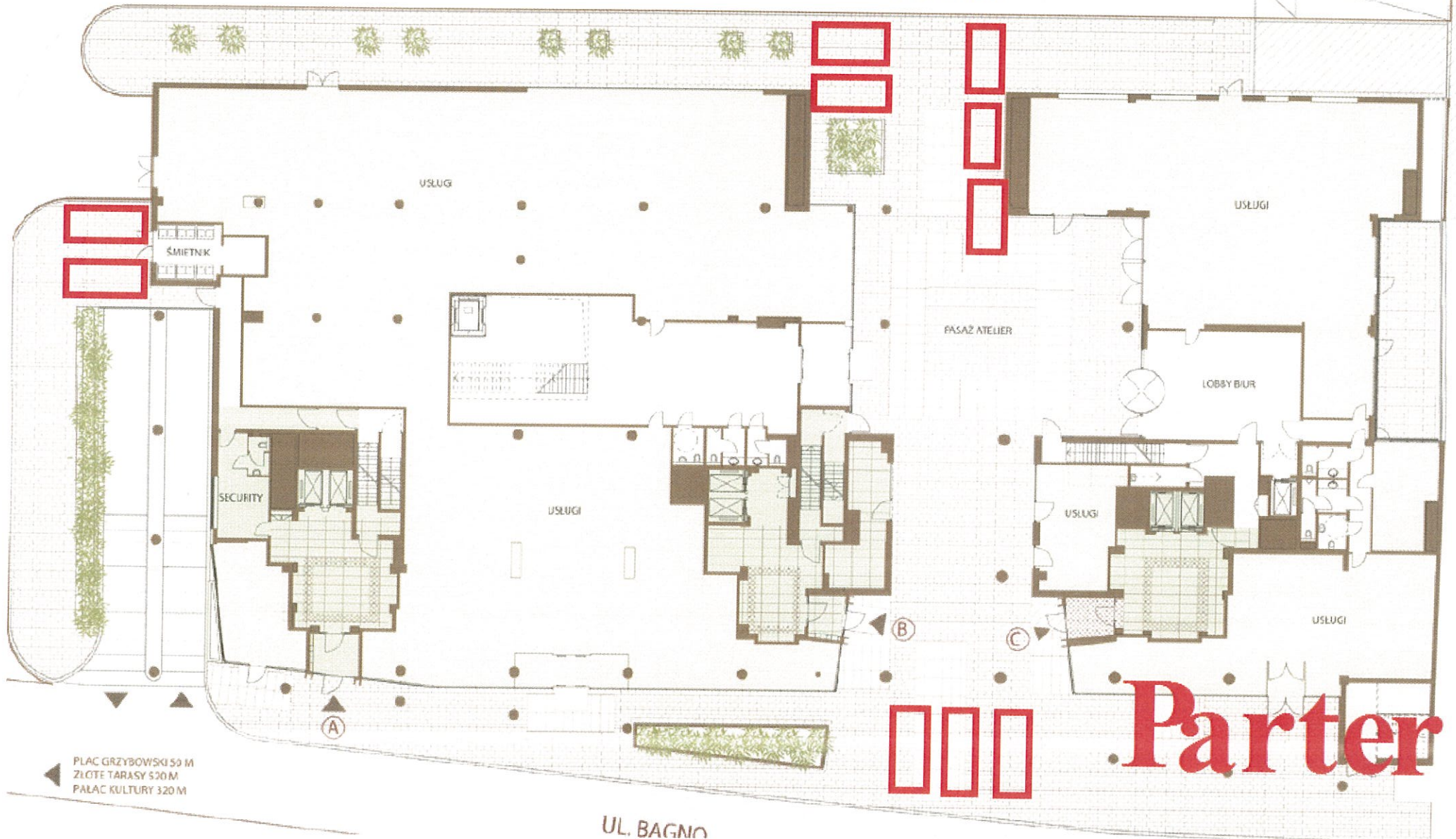
KOLOREM ZIELONYM POKAZANE SĄ MIEJSCA WYŁĄCZONE ŚRODĘ 21 PAŹDZIERNIKA (ŚRODA)

KOLOREM FIOLETOWYM POKAZANE SĄ MIEJSCA WYŁĄCZONE W NOCY Z CZWARTKU NA PIĄTEK 22/23 PAŹDZIERNIKA

Prosimy jeśli to możliwe o nie parkowanie aut na wyznaczonych miejscach w wymienionych terminach. Na wizualizacji wskazane są miejsca zastępcze na poziomach -2 i -1 oraz na pasażu i przy wjeździe do śmietnika. W przypadku pytań prosimy o kontakt z Administracją bądź Ochroną.



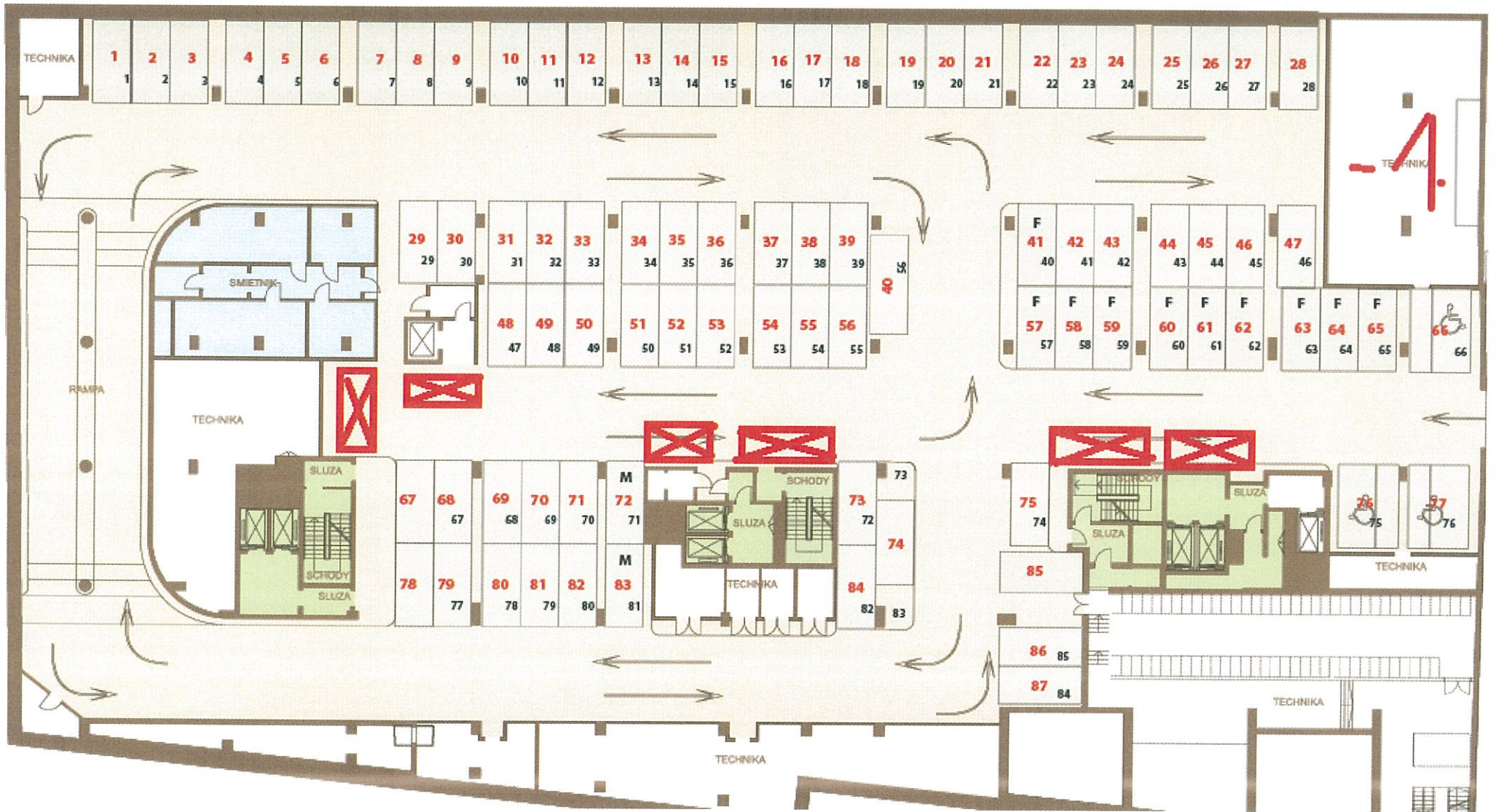
STARE MIASTO 1580 M

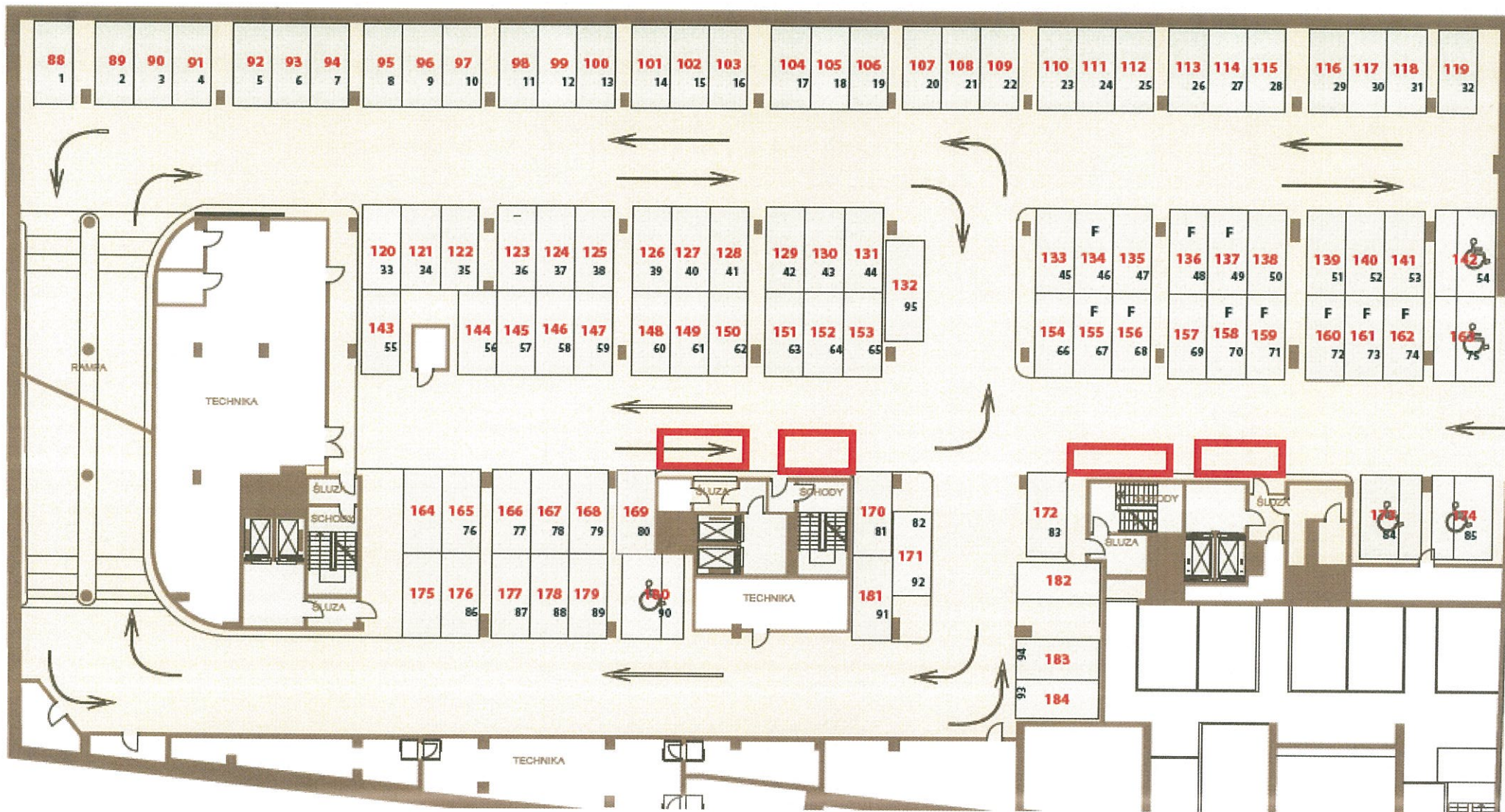


PLAC GRZYBOWSKI 50 M
ZŁOTE TARASY 520 M
PALAC KULTURY 320 M

UL. BAGNO

Parter





2